

NOTE DE SERVICE n°36-2023

Objet : Organigramme - nouvelle organisation des directions fonctionnelles

Madame, Monsieur, Docteur,

Je vous prie de bien vouloir trouver, ci-joint, l'organigramme de direction du Centre Hospitalier de Maubeuge effectif à compter de ce jour.

Je vous remercie de votre implication dans cette nouvelle organisation.

Fait à Maubeuge, le 13 juillet 2023

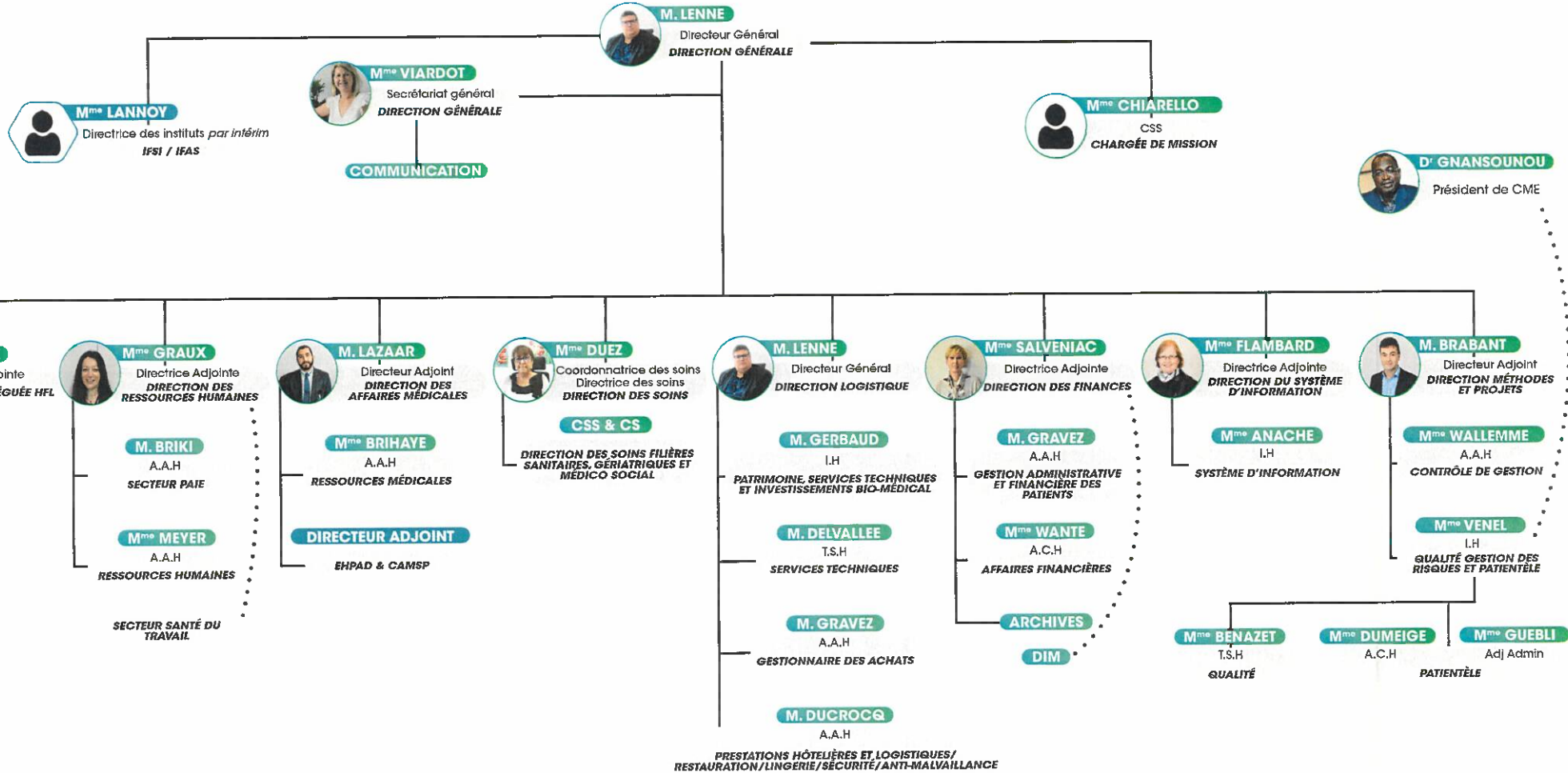
Le Directeur Général


Cyril LENNE



Diffusion à l'ensemble du personnel

Organigramme du Centre Hospitalier de Maubeuge



LÉGENDE

	Centre Hospitalier de Maubeuge
	Autres structures
	Relation hiérarchique
	Relation fonctionnelle

LÉGENDE

CSS	Cadre Supérieur de Santé	TSH	Technicien Supérieur Hospitalier
CS	Cadre de Santé	Adj Admin	Adjoint Administratif
A.A.H	Attaché(e) d'Administration Hospitalière	AMA	Assistante Médico Administrative
I.H	Ingénieur(e) Hospitalier	IDE	Infirmier(e)
A.C.H	Adjoint des Cadres Hospitalier	APAH	Attaché(e) principale d'administration