

Stop Infos

- Aucune protection contre le paludisme n'est efficace à 100%.
- Malgré une prévention bien suivie (chimio prophylaxie antipaludique, répulsif, moustiquaire), devant les signes cliniques suivant, pensez à l'accès palustre :
 - **Fièvre (Température supérieure ou égale à 38°C),**
 - **Frissons,**
 - **Céphalées,**
 - **Vomissements,**
 - **Diarrhées (tant sur le lieu de villégiature qu'après le retour).**
- **Une prise en charge médicale urgente est nécessaire.**

EN 4839
NOVEMBRE 2022



Centre de Vaccinations Internationales et de Conseils aux Voyageurs

 Rue Simone Veil
59 600 Maubeuge

 03 27 69 44 91

www.ch-maubeuge.fr
Rubrique : Espace Professionnel
Infectiologie/C.V.I./Hygiène Hospitalière



PALUDISME ET VOYAGE

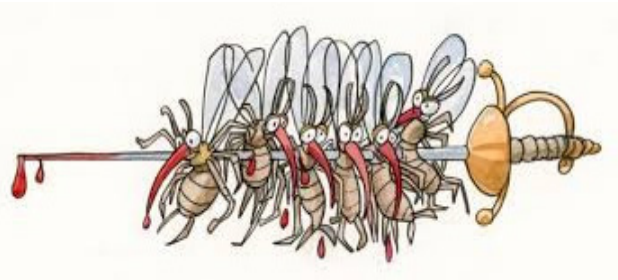


Centre Hospitalier de
Maubeuge



Qu'est ce que le paludisme

- Le Paludisme est une maladie transmise par les piqûres de moustiques (du genre Anophèle) qui peut être mortelle.
- Surtout dans les régions chaudes et humides.
- La prévention du Paludisme associe deux grands principes :
 - La protection contre les piqures de moustiques, en effet éviter de se faire piquer est la base de la protection palustre.
 - La chimioprophylaxie, c'est-à-dire la prise d'un médicament empêchant le développement de la maladie.



Protection contre les piqûres de moustiques

Quand ?

- En principe les moustiques piquent surtout du coucher au lever du soleil.
- Mais aussi la journée, dans certains pays où les moustiques sont nombreux et très actifs.

Comment ?

- Par le port de vêtements longs et amples (couvrant les bras, avant bras et jambes).
- Imprégnation de ces vêtements par des répulsifs.
- Application de répulsifs sur les parties du corps non couvertes par les vêtements.
- Dans les lieux de vie, utilisation de serpentins, plaquettes, vaporisateurs, diffuseurs d'insecticides qui tuent les moustiques.
- Au lit, passer la nuit sous une moustiquaire imprégnée de répulsif également.

La chimioprophylaxie

Cela consiste en la prise d'un médicament qui varie en fonction :

- **de votre destination,**
- **de la saison à laquelle vous partez,**
- **de la durée de votre séjour ainsi que de votre type de séjour,**
- **de vos antécédents médicaux qui peuvent contre-indiquer certains médicaments.**

